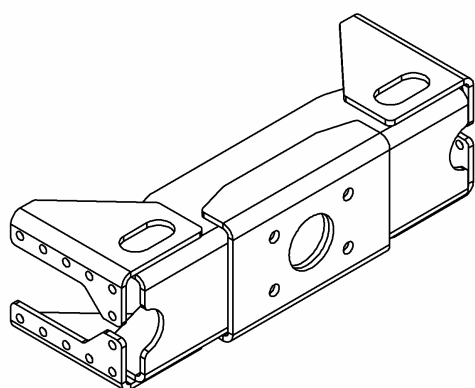
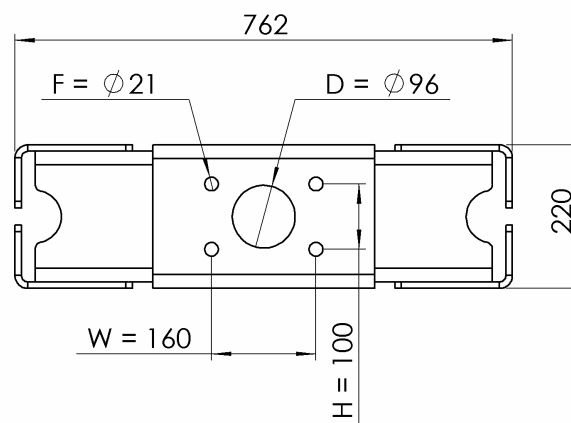
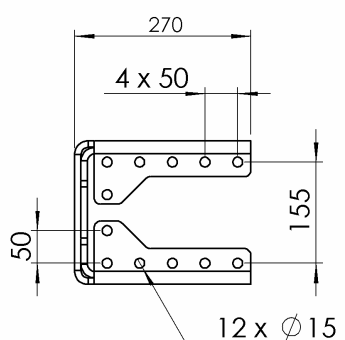


Belka zaczepowa BSH2

Belka zaczepowa BSH2 może być wykorzystana do połączenia pojazdu ciągnącego z przyczepą centralnoosiową jak również z pierwszą osią kierowaną. Umożliwia montaż sprzęgu z tyłu pojazdu, wewnątrz ramy zasadniczej pojazdu lub w połączeniu z płytami obniżającymi jako konsola głębokiego sprzęgu.

Belka zaczepowa BSH2 jest dedykowana do najcięższych zestawów drogowych.



Na rysunku: 1-02-02-201-762

Dostępne wersje w tabeli

Materiał: stal o podwyższonej wytrzymałości S355 (18G2A)
Powłoka: dostarczana w stanie surowym lub lakierowana proszkowo
Inne: -

Wartości charakterystyczne:

Wartość D = 190 kN
 Wartość D_c = 130 kN
 Wartość V = 75 kN
 Wartość S = 1000 kg

UWAGA! Dobierając belkę należy zawsze obliczyć wymagane parametry sprzęgu zgodnie z wytycznymi producenta sprzęgu oraz pojazdu holującego.

Dostępne wymiary belek BSH2:

INDEKS	DŁUGOŚĆ L [mm]	W x J [mm]	l [mm]	MASA [kg]
1-02-02-200-728	728	140 x 80	86	39
1-02-02-201-728	728	160 x 100	96	39
1-02-02-200-742	742	140 x 80	86	39
1-02-02-201-742	742	160 x 100	96	39
1-02-02-200-752	752	140 x 80	86	39
1-02-02-201-752	752	160 x 100	96	39
1-02-02-200-756	756	140 x 80	86	40
1-02-02-201-756	756	160 x 100	96	40
1-02-02-200-766	766	140 x 80	86	40
1-02-02-201-766	766	160 x 100	96	40
1-02-02-200-770	770	140 x 80	86	40
1-02-02-201-770	770	160 x 100	96	40
1-02-02-200-784	784	140 x 80	86	41
1-02-02-201-784	784	160 x 100	96	41
1-02-02-200-834	834	140 x 80	86	42
1-02-02-201-834	834	160 x 100	96	42
1-02-02-200-850	850	140 x 80	86	43
1-02-02-201-850	850	160 x 100	96	43
1-02-02-200-854	854	140 x 80	86	43
1-02-02-201-854	854	160 x 100	96	43
1-02-02-200-862	862	140 x 80	86	43
1-02-02-201-862	862	160 x 100	96	43
1-02-02-200-866	866	140 x 80	86	44
1-02-02-201-866	866	160 x 100	96	44

Wyróżnieniem zaznaczono wymiar podstawowy dostępny na magazynie.
Pozostałe wymiary na zamówienie.

